



# BEUKENHOF

---

10 APPARTEMENTEN HEERDE





## WONEN IN DE BEUKENHOF

Wonen in het groen, met het centrum om de hoek. Dat is de Beukenhof in Heerde. Waar voorheen het politiebureau stond, worden nu 10 appartementen ontwikkeld.

In de Beukenhof woont u op loopafstand van het centrum van Heerde. Hier vindt u alle winkels, speciaalzaakjes, restaurants en cafés. Voor uw dagelijkse boodschappen zit de supermarkt op nog geen 400 meter. Heerde is een plaats om lief te hebben. Waar u leeft en beleeft.

*De Beukenhof heeft haar naam te danken aan de twee prachtige monumentale rode beukenbomen aan de voorzijde van het pand. Deze bomen zijn maar liefst 140 jaar oud.*

---

05 Voorwoord

09 Ligging

10 Dit is de Beukenhof

12 Heerde, een thuis voor de  
echte buitenliefhebbers

14 Genoeg te doen, te zien en  
te ervaren

18 Verdiepingoverzichten

23 Afleverniveau

26 De appartementen

40 Beknopte technische  
omschrijving

43 Contactgegevens &  
verkoopinformatie





## LIGGING

De Beukenhof bevindt zich in Heerde, een charmante plaats in de provincie Gelderland. Het nieuwbouwproject wordt omgeven door kleurrijke bossen waardoor het een populaire bestemming is voor buitenliefhebbers.

De locatie biedt gemakkelijke toegang tot een verscheidenheid aan recreatieve activiteiten, zoals wandelen, fietsen en watersporten. Bezoek het nabijgelegen Heerderstrand, natuurgebied De Renderklippen, of sla een balletje op de golfbaan bij Pitch & Putt Golf Heerde. Ook de dagelijkse faciliteiten zijn dichtbij te vinden.

— Supermarkt binnen 400m

— Kinderopvang binnen 500m

— Centrum binnen 700m

— Busstation binnen 1km

— Basisscholen binnen 1,5km

# DIT IS DE BEUKENHOF

De Beukenhof zorgt voor een verfijnde en elegante woonervaring met moderne faciliteiten en hoogwaardige afwerkingen. Het biedt een perfecte mix van moderne voorzieningen, eigentijds design en een prettig gelegen locatie.

Elk appartement is ontworpen met ruime indelingen en grote ramen die veel natuurlijk licht binnenlaten. In het oog springt het lichte metselwerk en het gebruik van speelse verschillen in hoogte, omvang en vorm. Daarmee gaat de architectuur écht op in de omgeving. Dit samen met aandacht voor detail, maximaal comfort en gemak garanderen een onbezorgd woongenot.

- Woonoppervlakten van 60m<sup>2</sup> tot 100m<sup>2</sup>
- Keuze uit een tuin, balkon of dakterras tot ruim 60m<sup>2</sup>
- Vloerverwarming in combinatie met een warmtepomp
- Kunststof kozijnen met driedubbele beglazing
- Hoogwaardige isolatie
- Zonnepanelen op het dak
- Standaard opgeleverd inclusief tegelwerk en sanitair



## HEERDE, EEN THUIS VOOR DE ECHE BUITENLIEFHEBBERS

Omgeven door bossen, heuvels, landgoederen en natuurgebieden. Gelegen in de provincie Gelderland is Heerde, met ongeveer 12.000 inwoners, een populaire woonplaats voor buitenliefhebbers.

Een van de meest populaire dingen om te doen in Heerde is het verkennen van het met heide en dennen begroeide gebied De Renderklippen. Hier kunnen bezoekers wandelen, fietsen en paardrijden over de vele paden die door het prachtige landschap slingeren.

Voor degenen die van watersport houden, is Heerde ook de thuisbasis van een aantal meren en rivieren die mogelijkheden bieden om te zwemmen, vissen en varen. Een van die plekken is het nabijgelegen Apeldoorns Kanaal, dat populair is bij vissers en watersporters.





## GENOEG TE DOEN, TE ZIEN EN TE ERVAREN

Heerde heeft een levendige lokale cultuur, met tal van evenementen en festivals die het hele jaar door plaatsvinden. Het dorp beschikt ook over verschillende restaurants en cafés, waar heerlijke Nederlandse gerechten, maar ook internationale gerechten worden geserveerd. Liever een balletje slaan op de golfbaan? Ook dat is mogelijk bij Pitch & Putt Golf Heerde, de mogelijkheden zijn eindeloos!

Heerde biedt een schat aan activiteiten en attracties, waardoor het een ideale plek is voor natuurliefhebbers die op zoek zijn naar een mix van buitenavontuur en culturele ervaringen.

---

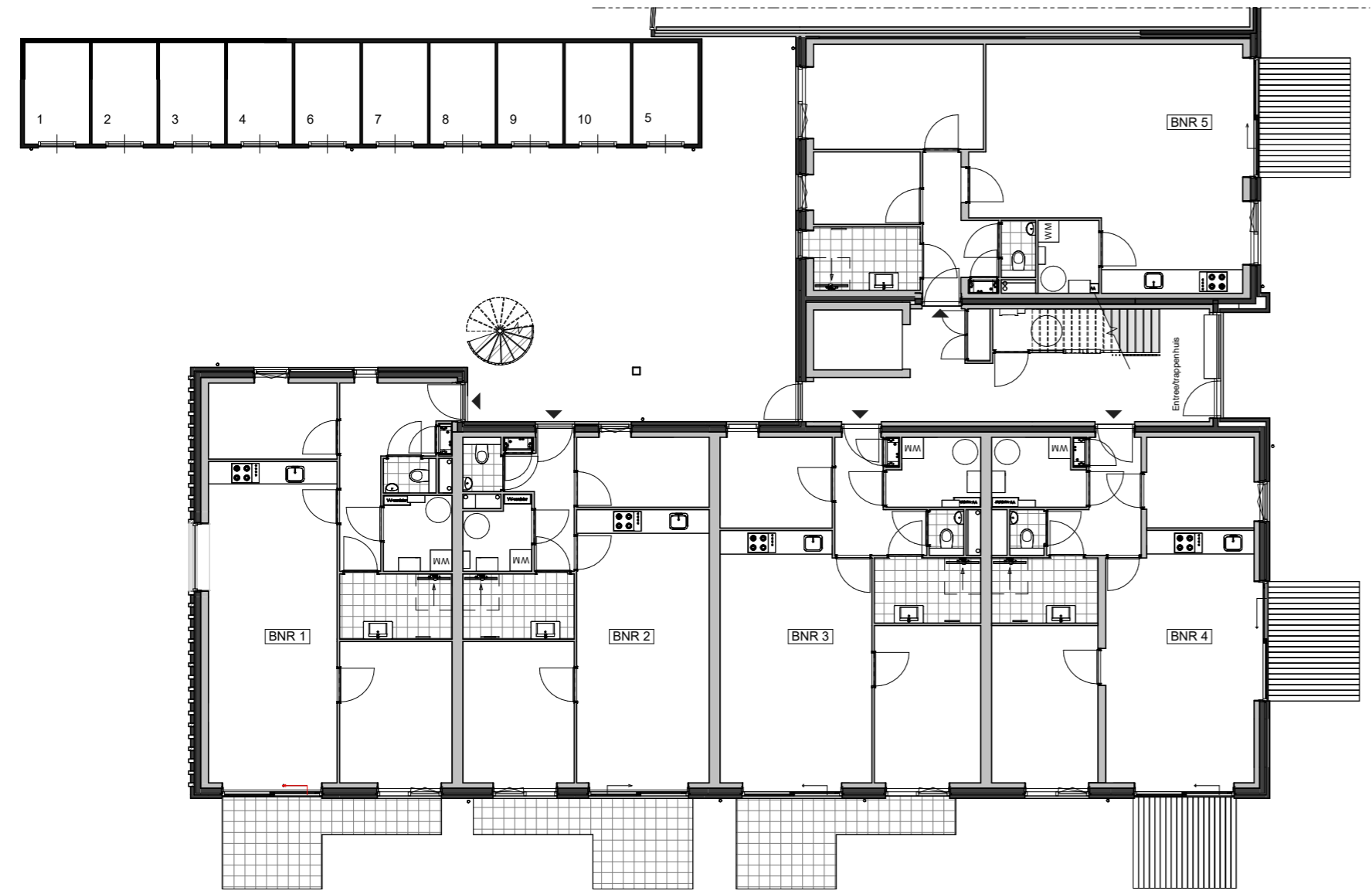






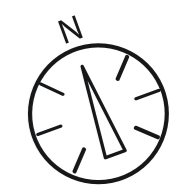
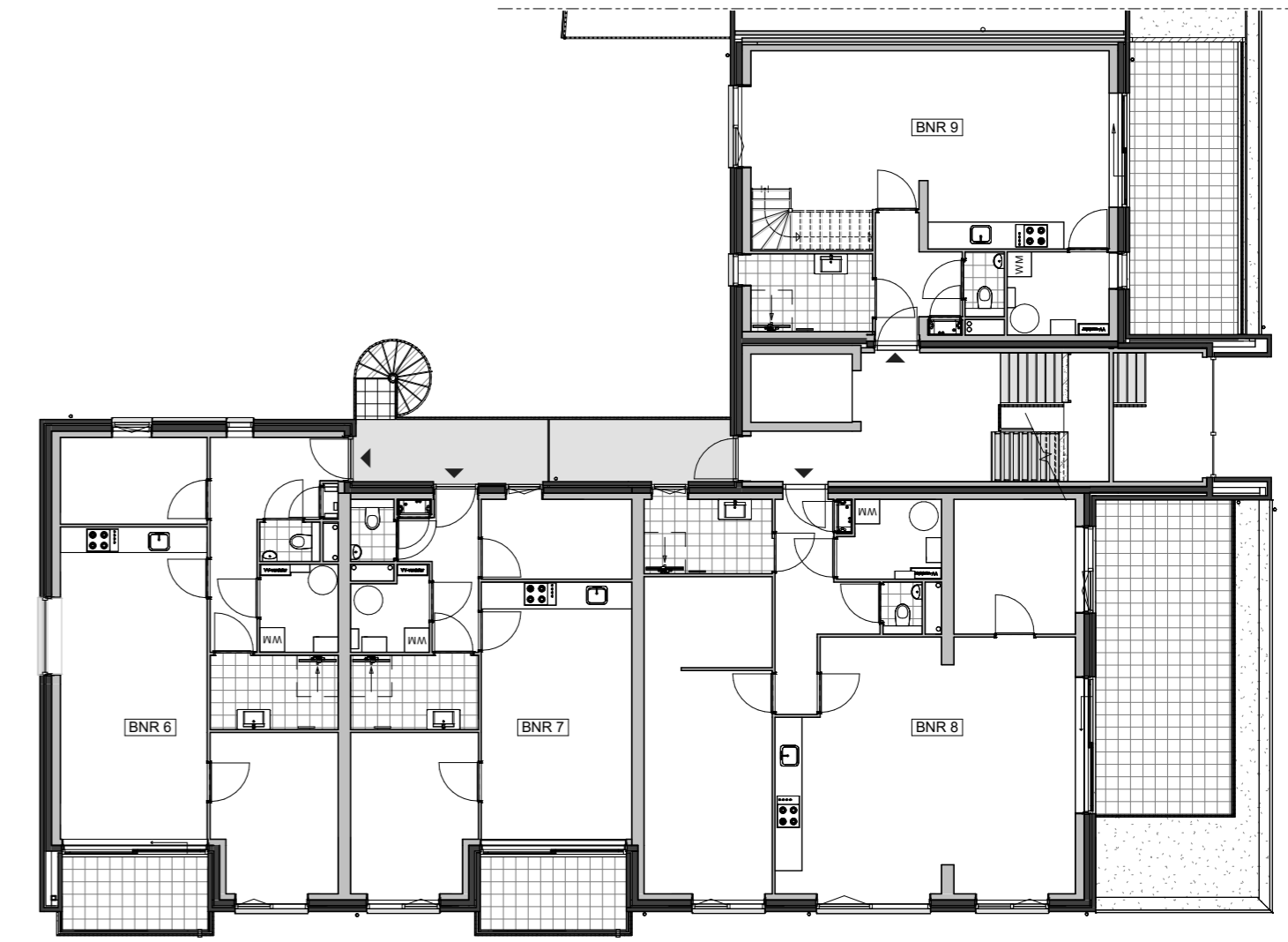
# VERDIEPINGSOVERZICHT

BEGANE GROND



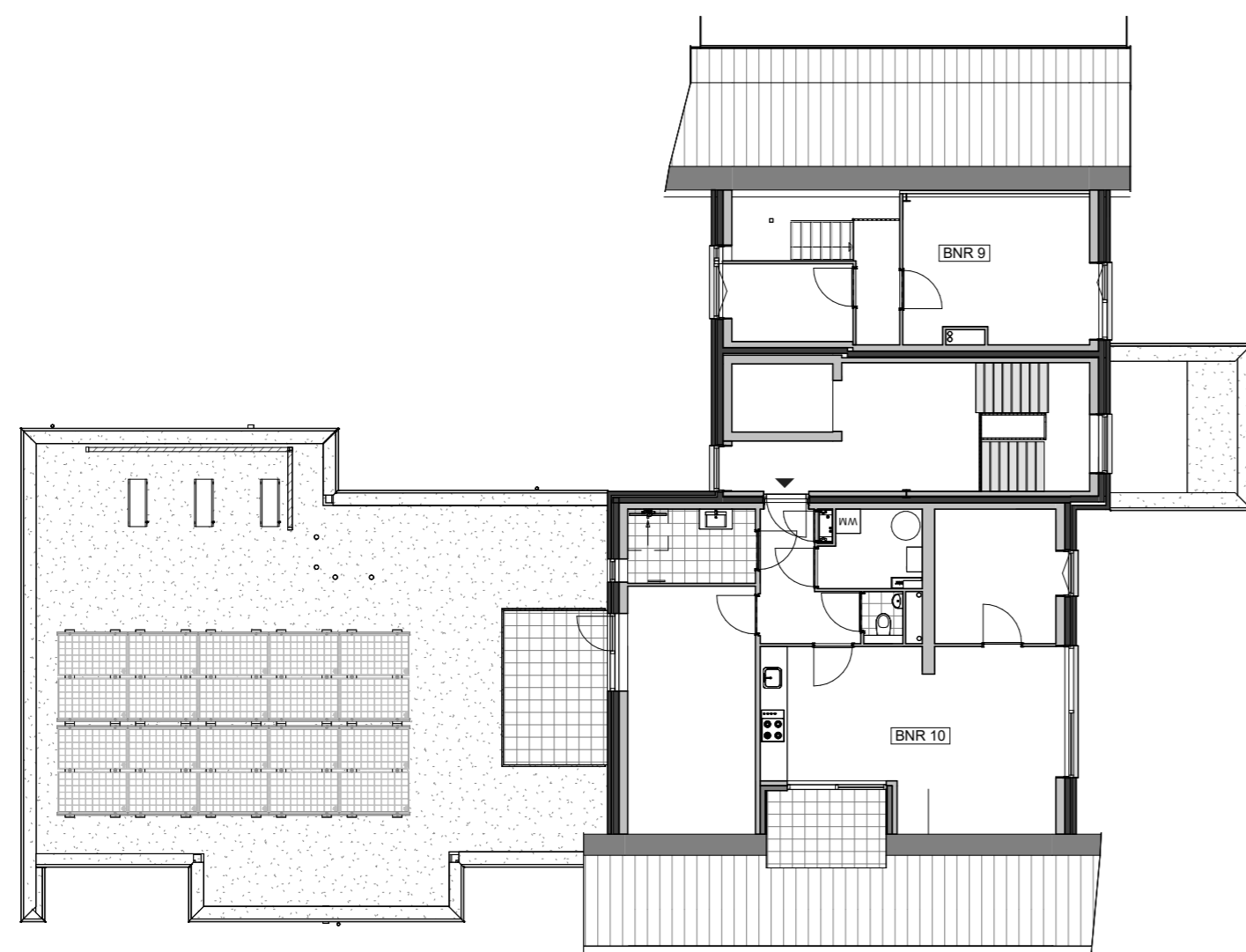
# VERDIEPINGSOVERZICHT

EERSTE VERDIEPING



# VERDIEPINGSOVERZICHT

## TWEEDE VERDIEPING



# AFLEVERNIVEAU

Wij leveren de nieuwbouwappartementen allemaal af voorzien van sanitair en tegelwerk. Het tegelwerk brengen we aan op de wanden en vloeren in de badkamer en toiletruimte. In de badkamer wordt de vloer van het douchegedeelte onder afschot betegeld naar de afvoergoot. Het wandtegelwerk wordt in de badkamer aangebracht tot aan de onderkant van het plafond, of bij de appartementen met hoge plafonds tot 2,6 meter.

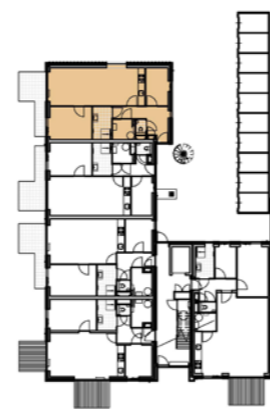
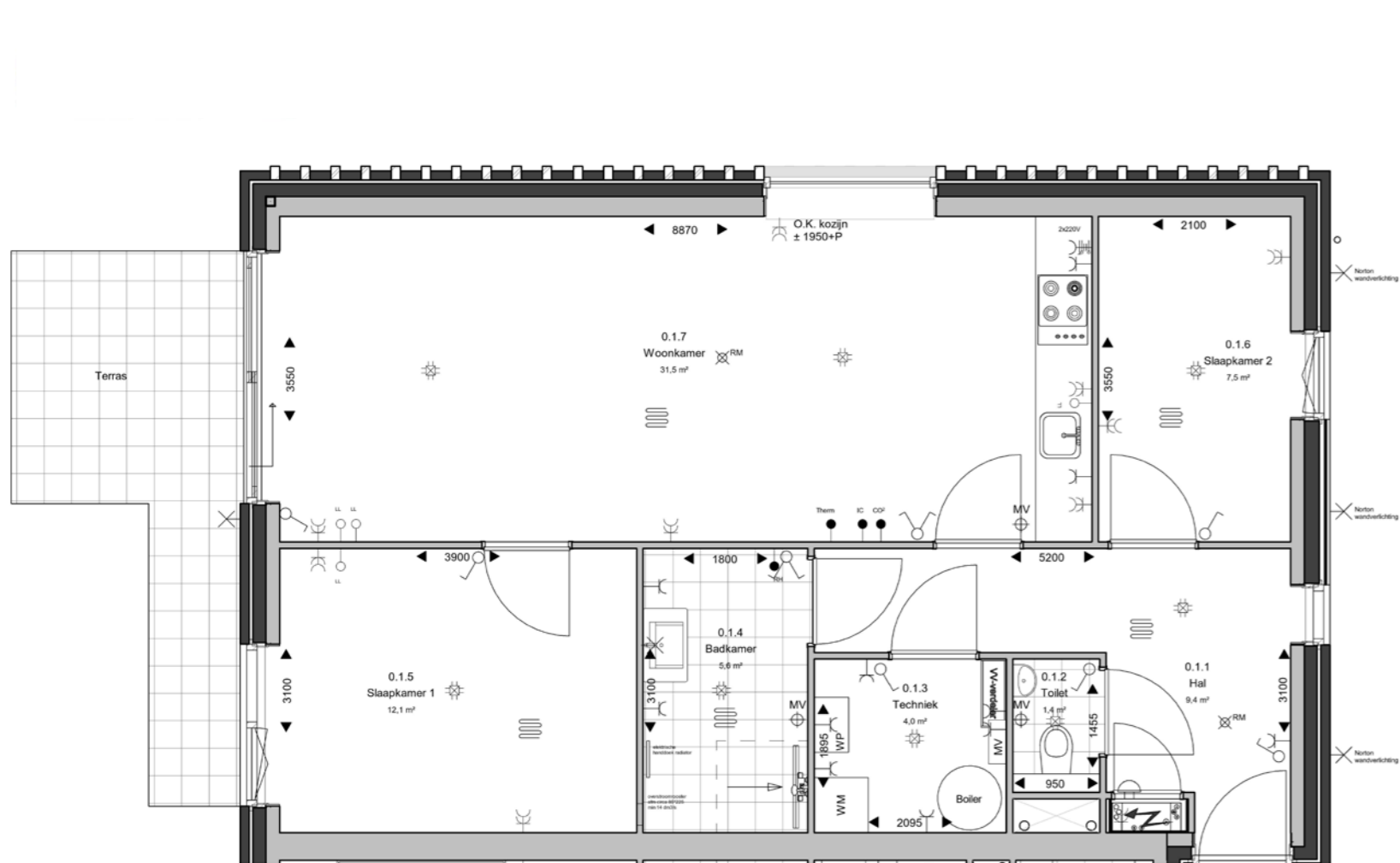
Maar ook het sanitair in de appartementen wordt voor u geregeld. Denk onder andere aan een keramisch wandcloset met kunststof closetzitting, een keramische fontein, een wastafel met spiegel, een thermostatische douchemengkraan, een waterbesparende douchekop en een RVS douchegoot. Ook wordt het aansluitpunt van de wasmachine voorzien van een tapkraan met beluchter. In een door het bouwbedrijf aan te wijzen showroom kunt u het sanitair bezichtigen en naar eigen inzicht wijzigen of aanvullen.

We zijn er trots op dat we onze bewoners een eersteklas woonervaring kunnen bieden op zo'n unieke en gewilde locatie. Het complex is ontworpen om naadloos op te gaan in de natuurlijke omgeving, met een moderne en verfijnde esthetiek die de historische en culturele betekenis van het gebied aanvult. Wij geloven dat deze appartementen niet alleen een plek zijn om te wonen, maar ook een plek om in contact te komen met de natuur, cultuur en gemeenschap. We zijn er trots op deel uit te maken van deze levendige en gastvrije plaats en we kijken ernaar uit om het met de toekomstige bewoners te delen.

Herold Post  
Keizer Garantiemakelaars







### Renvooi

- alle maatvoering is aangegeven in millimeters (mm)  
- aan deze tekening kunnen geen rechten worden ontleend  
- wijzigingen onder voorbehoud

- ⊗ rookmelder
- ⊠ meterkast
- ⊞ schacht
- ⋯ zelfsluitend
- ⋯ 60 min. brandwerend en zelfsluitend
- ⋯ 30 min. brandwerend en zelfsluitend

- ⊗ elektra centraaldoos/ lichtpunt
- ⊗ wand lichtpunt
- ⊗ schakelaar enkel
- ⊗ wisselschakelaar enkel
- ⊗ schakelaar dubbel
- ⊗ wisselschakelaar dubbel
- ⊗ wandcontactdoos enkel
- ⊗ wandcontactdoos dubbel

- ⊗ wandcontactdoos dubbel
- ⊗ deurbel schel
- ⊗ deurbel drukker
- ⊗ thermostaat
- ⊗ co<sup>2</sup> melder
- ⊗ loze leiding
- ⊗ intercom
- ⊗ vochtmelder

- VV = Verdeler vloerverwarming
- OV = Omvormer pv
- WP = Warmtepomp
- MV = Mechanische ventilatie



## APPARTEMENT 1

BOUWLAAG:  
Begane grond

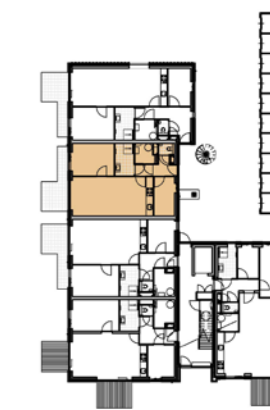
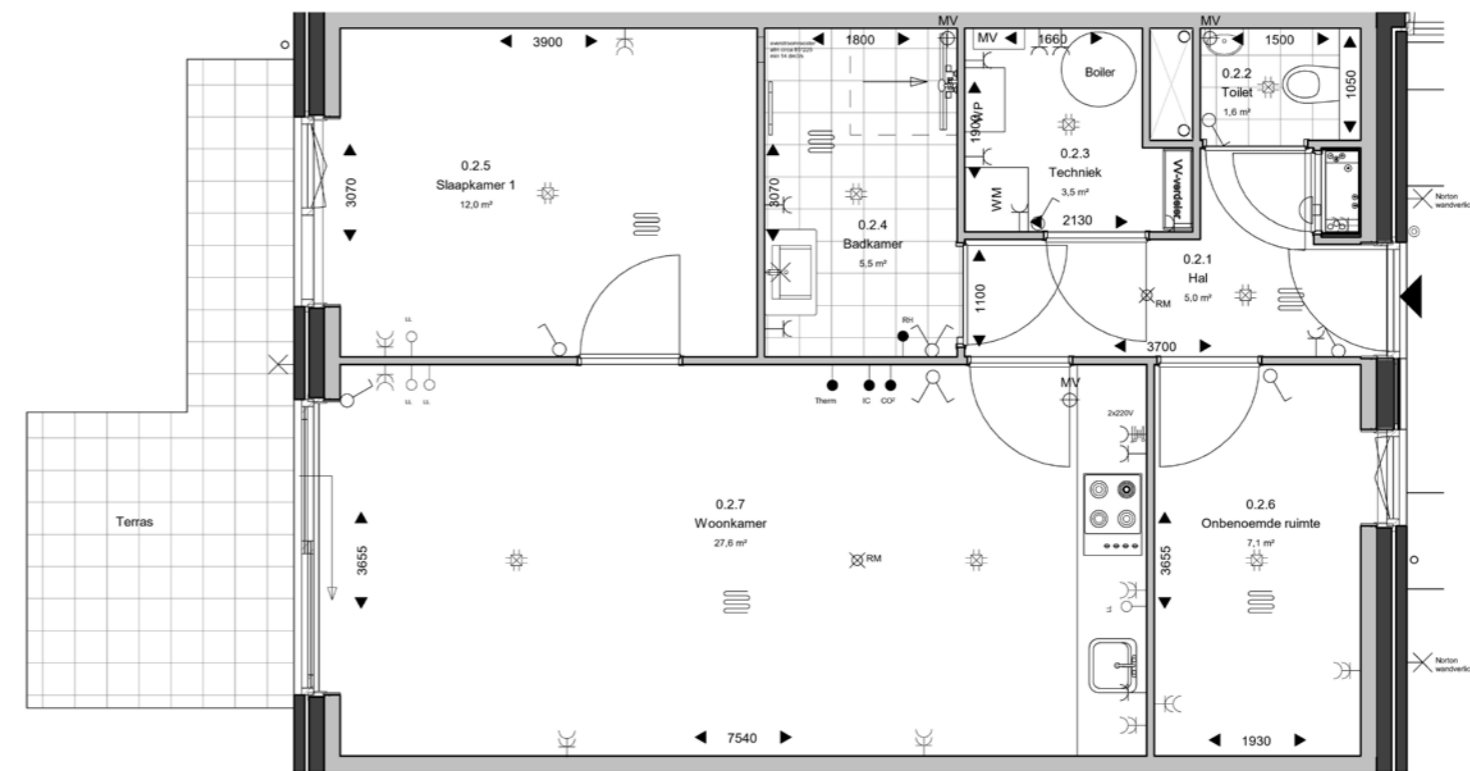
TUIN EN TERRAS:  
53,9m<sup>2</sup>

AANTAL KAMERS:  
3

WOONOPPERVLAKTE:  
75m<sup>2</sup>

BERGING:  
5 m<sup>2</sup>

AANTAL WOONLAGEN:  
1



### Renvooi

- alle maatvoering is aangegeven in millimeters (mm)  
- aan deze tekening kunnen geen rechten worden ontleend  
- wijzigingen onder voorbehoud

- ⊗ rookmelder
- ⊠ meterkast
- ⊞ schacht
- ⋯ zelfsluitend
- ⋯ 60 min. brandwerend en zelfsluitend
- ⋯ 30 min. brandwerend en zelfsluitend

- ⊗ elektra centraaldoos/ lichtpunt
- ⊗ wand lichtpunt
- ⊗ schakelaar enkel
- ⊗ wisselschakelaar enkel
- ⊗ schakelaar dubbel
- ⊗ wisselschakelaar dubbel
- ⊗ wandcontactdoos enkel
- ⊗ wandcontactdoos dubbel

- ⊗ wandcontactdoos dubbel
- ⊗ deurbel schel
- ⊗ deurbel drukker
- ⊗ thermostaat
- ⊗ co<sup>2</sup> melder
- ⊗ loze leiding
- ⊗ intercom
- ⊗ vochtmelder

- VV = Verdeler vloerverwarming
- OV = Omvormer pv
- WP = Warmtepomp
- MV = Mechanische ventilatie



## APPARTEMENT 2

BOUWLAAG:  
Begane grond

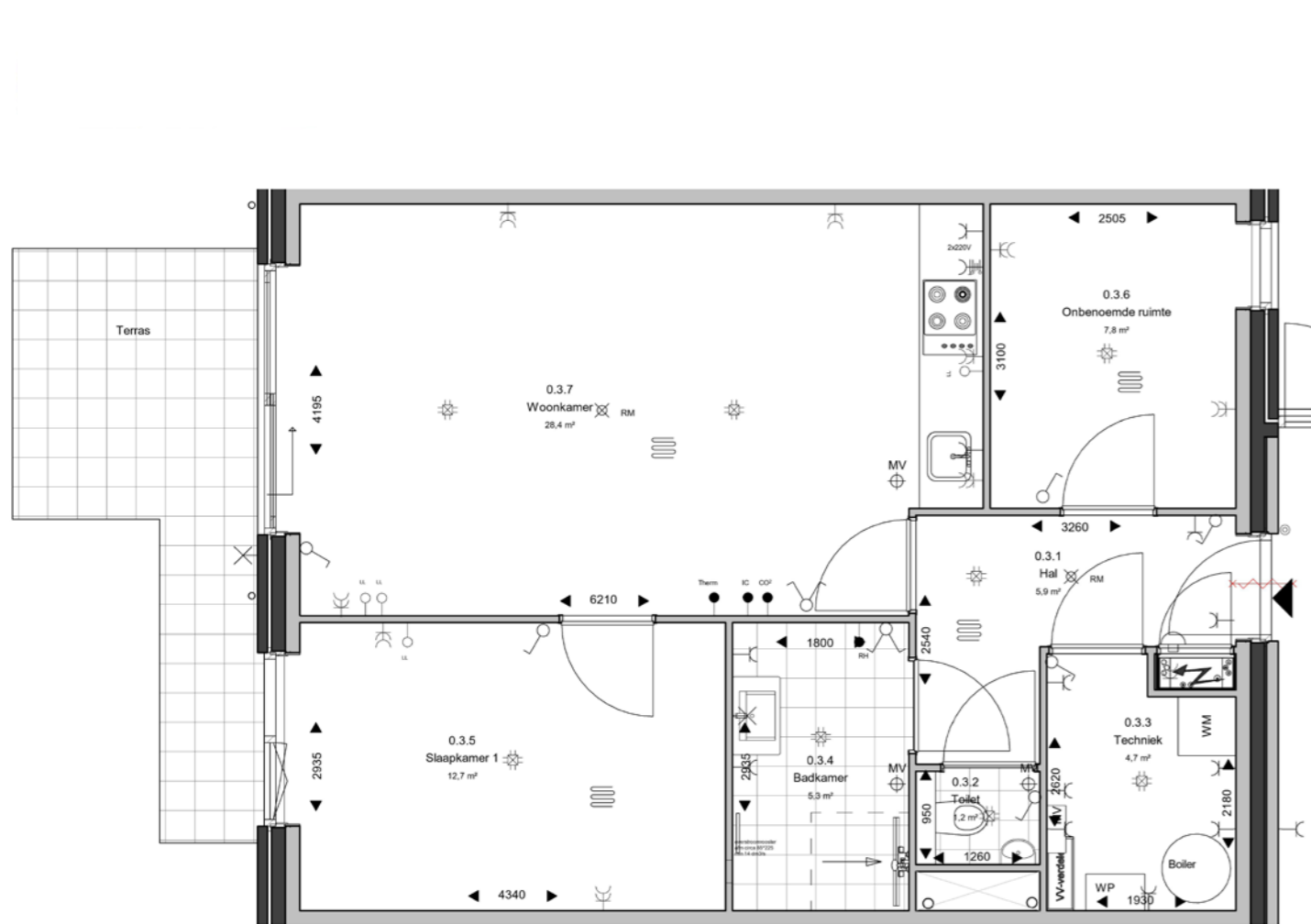
TUIN EN TERRAS:  
22,9m<sup>2</sup>

AANTAL KAMERS:  
3

WOONOPPERVLAKTE:  
65,5m<sup>2</sup>

BERGING:  
5 m<sup>2</sup>

AANTAL WOONLAGEN:  
1



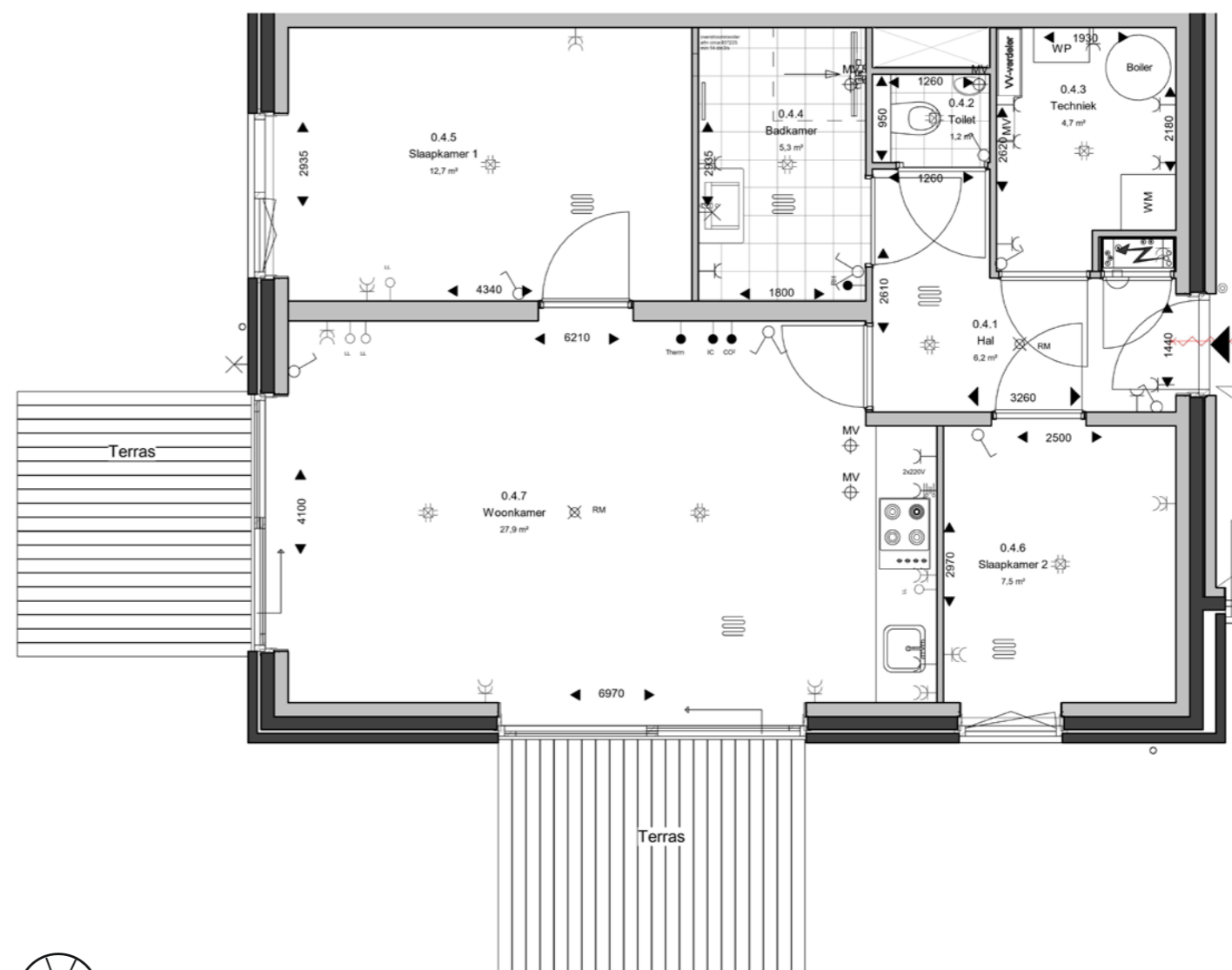
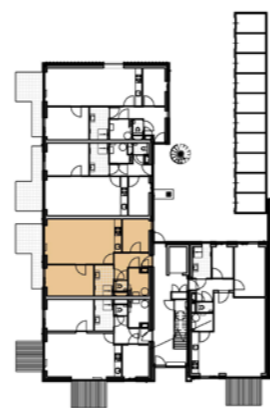
### Renvooi

- alle maatvoering is aangegeven in millimeters (mm)  
- aan deze tekening kunnen geen rechten worden ontleend  
- wijzigingen onder voorbehoud

- |   |                                    |
|---|------------------------------------|
| ☒ rookmelder                              | ⚙️ elektra centraaldoos/ lichtpunt |
| ⊠ meterkast                               | ✖️ wand lichtpunt                  |
| ⊠ schacht                                 | ⚙️ schakelaar enkel                |
| ~~~~~ zelfsluitend                        | ⚙️ wisselschakelaar enkel          |
| ~~~~~ 60 min. brandwerend en zelfsluitend | ⚙️ schakelaar dubbel               |
| ~~~~~ 30 min. brandwerend en zelfsluitend | ⚙️ wisselschakelaar dubbel         |

- |                           |
|---------------------------|
| ⚙️ wandcontactdoos dubbel |
| ⊙ deurbel schel           |
| ⊙ deurbel drukker         |
| ⬇️therm. thermostaat      |
| ⬇️co² co² melder          |
| ⬇️loze loze leiding       |
| ⬇️IC intercom             |
| ⬇️RH vochtmelder          |

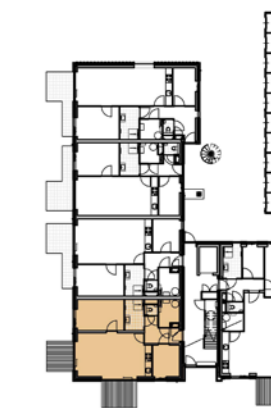
- VV = Verdeler vloerverwarming  
OV = Omvormer pv  
WP = Warmtepomp  
MV = Mechanische ventilatie



### Renvooi

- alle maatvoering is aangegeven in millimeters (mm)  
- aan deze tekening kunnen geen rechten worden ontleend  
- wijzigingen onder voorbehoud

- |   |  |
|---|--|
| ☒ rookmelder                              | ⚙️ elektra centraaldoos/ lichtpunt       |
| ⊠ meterkast                               | ✖️ wand lichtpunt                        |
| ⊠ schacht                                 | ⚙️ schakelaar enkel                      |
| ~~~~~ zelfsluitend                        | ⚙️ wisselschakelaar enkel                |
| ~~~~~ 60 min. brandwerend en zelfsluitend | ⚙️ schakelaar dubbel                     |
| ~~~~~ 30 min. brandwerend en zelfsluitend | ⚙️ wisselschakelaar dubbel               |
| ⚙️ elektra centraaldoos/ lichtpunt        | ⚙️ wandcontactdoos enkel                 |
| ⊠ wand lichtpunt                          | ⚙️ wandcontactdoos dubbel                |
| ⚙️ schakelaar enkel                       | ⚙️ wandcontactdoos dubbel half inbouw    |
| ⚙️ wisselschakelaar enkel                 | ⊙ deurbel schel                          |
| ⚙️ schakelaar dubbel                      | ⊙ deurbel drukker                        |
| ⚙️ wisselschakelaar dubbel                | ⬇️therm. thermostaat                     |
| ⚙️ wandcontactdoos enkel                  | ⬇️co² co² melder                         |
| ⚙️ wandcontactdoos dubbel                 | ⬇️loze loze leiding                      |
| ⚙️ wandcontactdoos dubbel half inbouw     | ⬇️IC intercom                            |
| ⊙ deurbel schel                           | ⬇️RH vochtmelder                         |
| ⊙ deurbel drukker                         | ⚙️ 1x bedraade leiding t.b.v kooktoestel |
| ⬇️therm. thermostaat                      | VV = verdeler vloerverwarming            |
| ⬇️co² co² melder                          | WP = warmtepomp                          |
| ⬇️loze loze leiding                       |  |
| ⬇️IC intercom                             |  |
| ⬇️RH vochtmelder                          |  |



## APPARTEMENT 3

BOUWLAAG:  
Begane grond

TUIN EN TERRAS:  
24m<sup>2</sup>

AANTAL KAMERS:  
3

WOONOPPERVLAKTE:  
69,3m<sup>2</sup>

BERGING:  
5 m<sup>2</sup>

AANTAL WOONLAGEN:  
1

## APPARTEMENT 4

BOUWLAAG:  
Begane grond

TUIN EN TERRAS:  
60,9m<sup>2</sup>

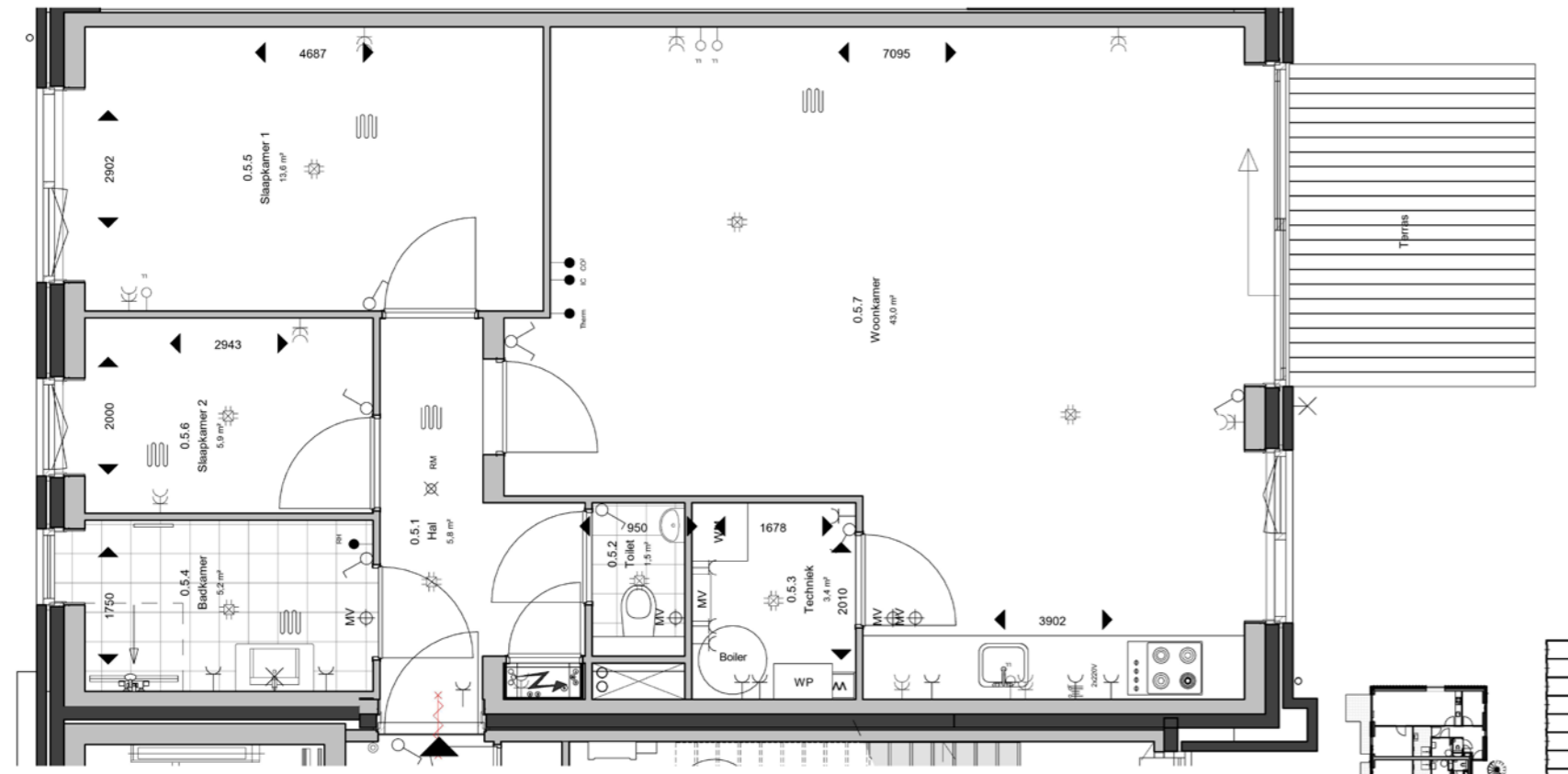
AANTAL KAMERS:  
3

WOONOPPERVLAKTE:  
69,3m<sup>2</sup>

BERGING:  
5 m<sup>2</sup>

AANTAL WOONLAGEN:  
1





**Renvooi**

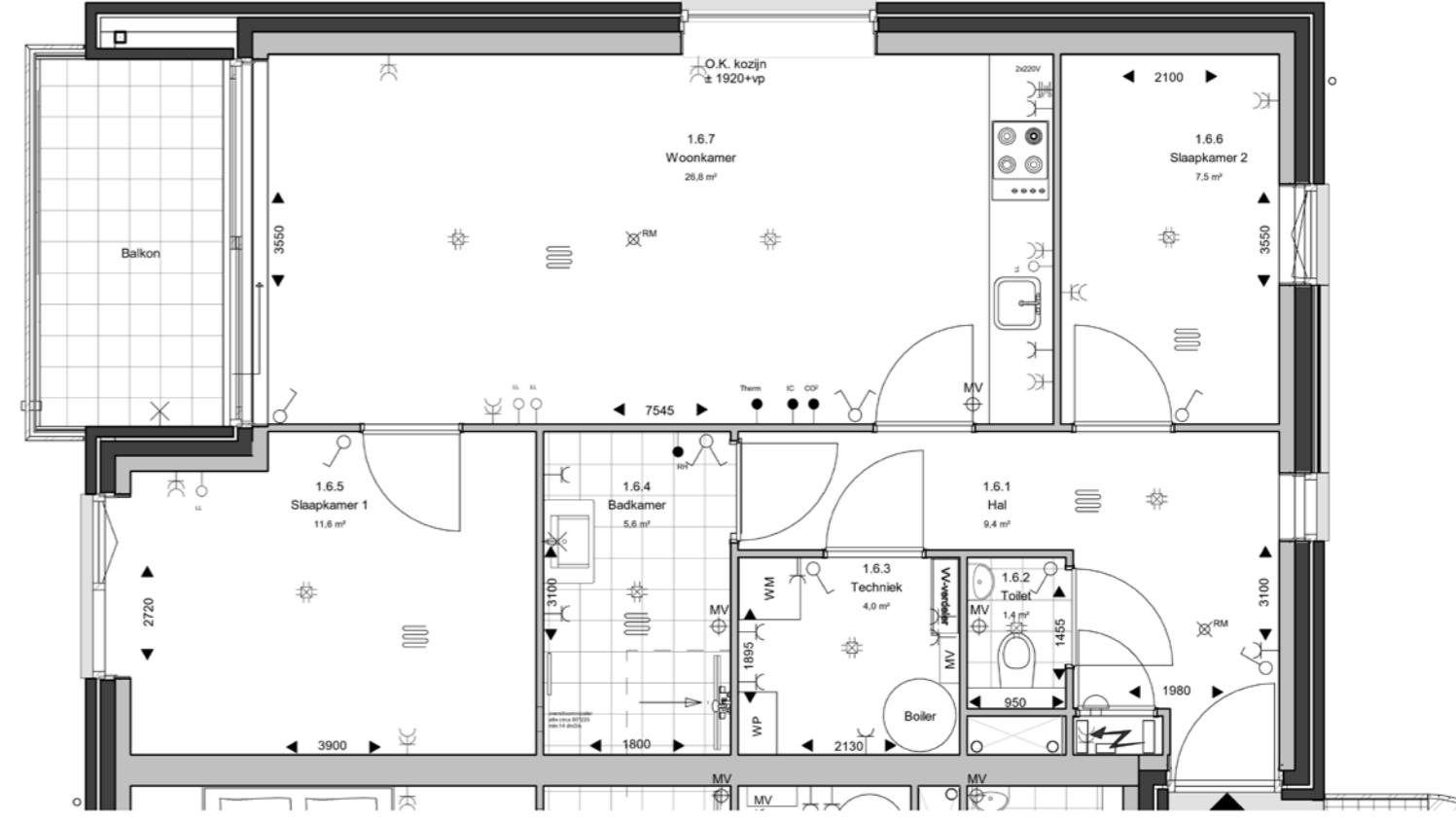
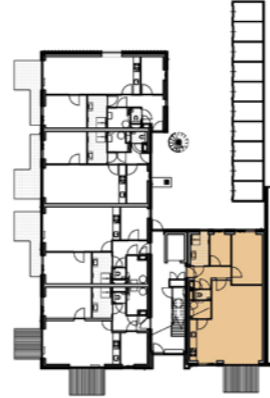
- alle maatvoering is aangegeven in millimeters (mm)  
 - aan deze tekening kunnen geen rechten worden ontleend  
 - wijzigingen onder voorbehoud

- ☒ rookmelder
- ☒ meterkast
- ☒ schacht
- ~~~~ zelfsluitend
- ~~~~ 60 min. brandwerend en zelfsluitend
- ~~~~ 30 min. brandwerend en zelfsluitend

- ⚙️ elektra centraaldoos/ lichtpunt
- ✱ wand lichtpunt
- ⌘ schakelaar enkel
- ⌘ wisselschakelaar enkel
- ⌘ schakelaar dubbel
- ⌘ wisselschakelaar dubbel
- ⌘ wandcontactdoos enkel
- ⌘ wandcontactdoos dubbel

- ⌘ wandcontactdoos dubbel
- ⌘ deurbel schel
- ⌘ deurbel drukker
- ⌘ thermostaat
- ⌘ co<sup>2</sup> melder
- ⌘ loze leiding
- ⌘ intercom
- ⌘ vochtmelder

- VV = Verdelers vloerverwarming
- OV = Omvormer pv
- WP = Warmtepomp
- MV = Mechanische ventilatie



**Renvooi**

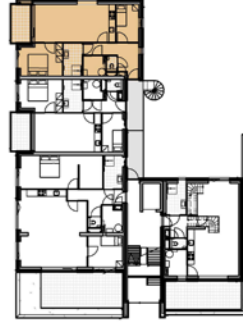
- alle maatvoering is aangegeven in millimeters (mm)  
 - aan deze tekening kunnen geen rechten worden ontleend  
 - wijzigingen onder voorbehoud

- ☒ rookmelder
- ☒ meterkast
- ☒ schacht
- ~~~~ zelfsluitend
- ~~~~ 60 min. brandwerend en zelfsluitend
- ~~~~ 30 min. brandwerend en zelfsluitend

- ⚙️ elektra centraaldoos/ lichtpunt
- ✱ wand lichtpunt
- ⌘ schakelaar enkel
- ⌘ wisselschakelaar enkel
- ⌘ schakelaar dubbel
- ⌘ wisselschakelaar dubbel
- ⌘ wandcontactdoos enkel
- ⌘ wandcontactdoos dubbel

- ⌘ wandcontactdoos dubbel
- ⌘ deurbel schel
- ⌘ deurbel drukker
- ⌘ thermostaat
- ⌘ co<sup>2</sup> melder
- ⌘ loze leiding
- ⌘ intercom
- ⌘ vochtmelder

- VV = Verdelers vloerverwarming
- OV = Omvormer pv
- WP = Warmtepomp
- MV = Mechanische ventilatie



# APPARTEMENT 5

**BOUWLAAG:**  
Begane grond

**TUIN EN TERRAS:**  
54,7m<sup>2</sup>

**AANTAL KAMERS:**  
3

**WOONOPPERVLAKTE:**  
83m<sup>2</sup>

**BERGING:**  
5 m<sup>2</sup>

**AANTAL WOONLAGEN:**  
1

# APPARTEMENT 6

**BOUWLAAG:**  
Eerste verdieping

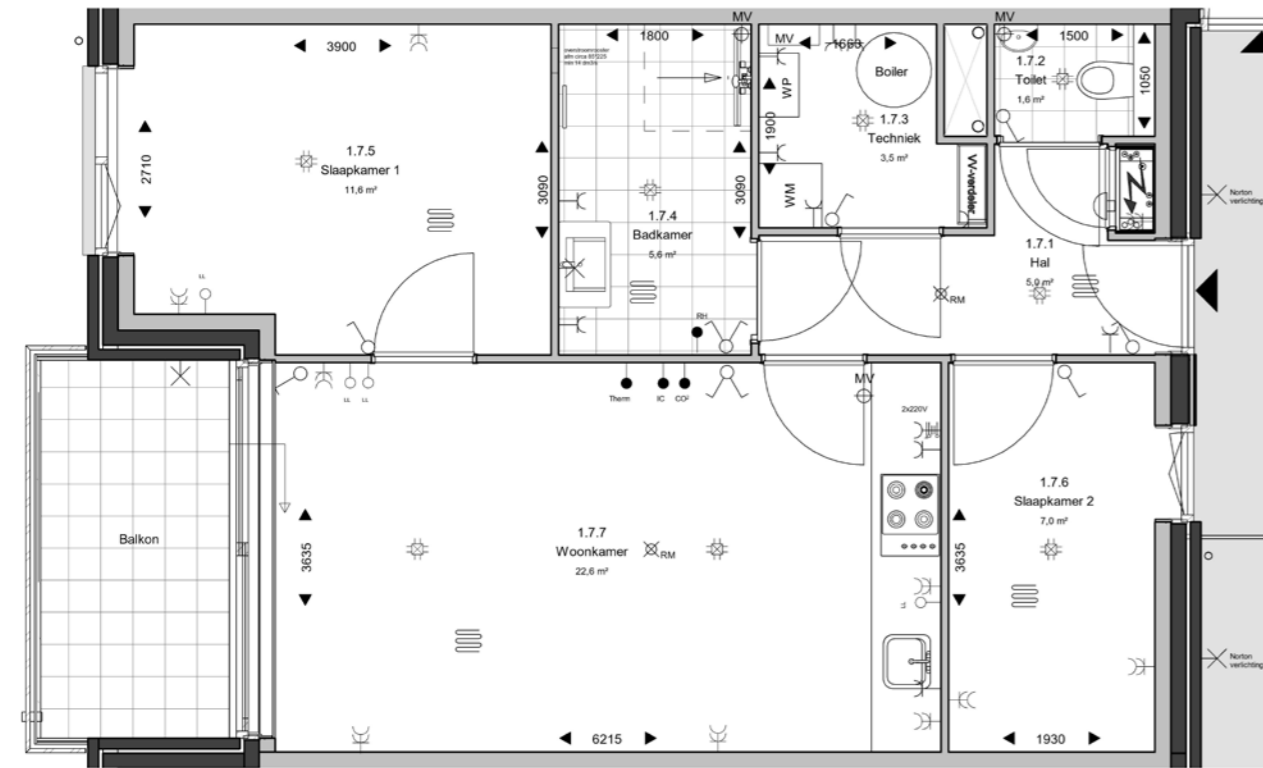
**BALKON:**  
6,6m<sup>2</sup>

**AANTAL KAMERS:**  
3

**WOONOPPERVLAKTE:**  
69,8m<sup>2</sup>

**BERGING:**  
5 m<sup>2</sup>

**AANTAL WOONLAGEN:**  
1



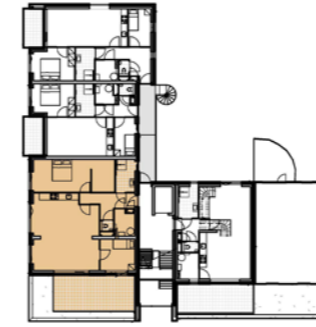
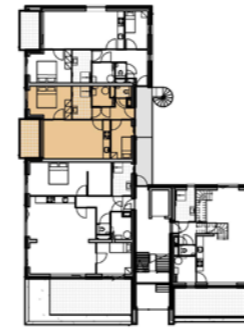
### Renvooi

- alle maatvoering is aangegeven in millimeters (mm)  
 - aan deze tekening kunnen geen rechten worden ontleend  
 - wijzigingen onder voorbehoud

- |                                       |                                   |
|---------------------------------------|-----------------------------------|
| ⊗ rookmelder                          | ⊗ elektra centraaldoos/ lichtpunt |
| ⊠ meterkast                           | ⊗ wand lichtpunt                  |
| ⊞ schacht                             | ⊗ schakelaar enkel                |
| ⋯ zelfsluitend                        | ⊗ schakelaar dubbel               |
| ⋯ 60 min. brandwerend en zelfsluitend | ⊗ wisselschakelaar enkel          |
| ⋯ 30 min. brandwerend en zelfsluitend | ⊗ wisselschakelaar dubbel         |
|                                       | ⊗ wandcontactdoos enkel           |
|                                       | ⊗ wandcontactdoos dubbel          |

- |                          |
|--------------------------|
| ⊗ wandcontactdoos dubbel |
| ⊗ deurbel schel          |
| ⊗ deurbel drukker        |
| ⊗ thermostaat            |
| ⊗ co <sup>2</sup> melder |
| ⊗ loze leiding           |
| ⊗ intercom               |
| ⊗ vochtmelder            |

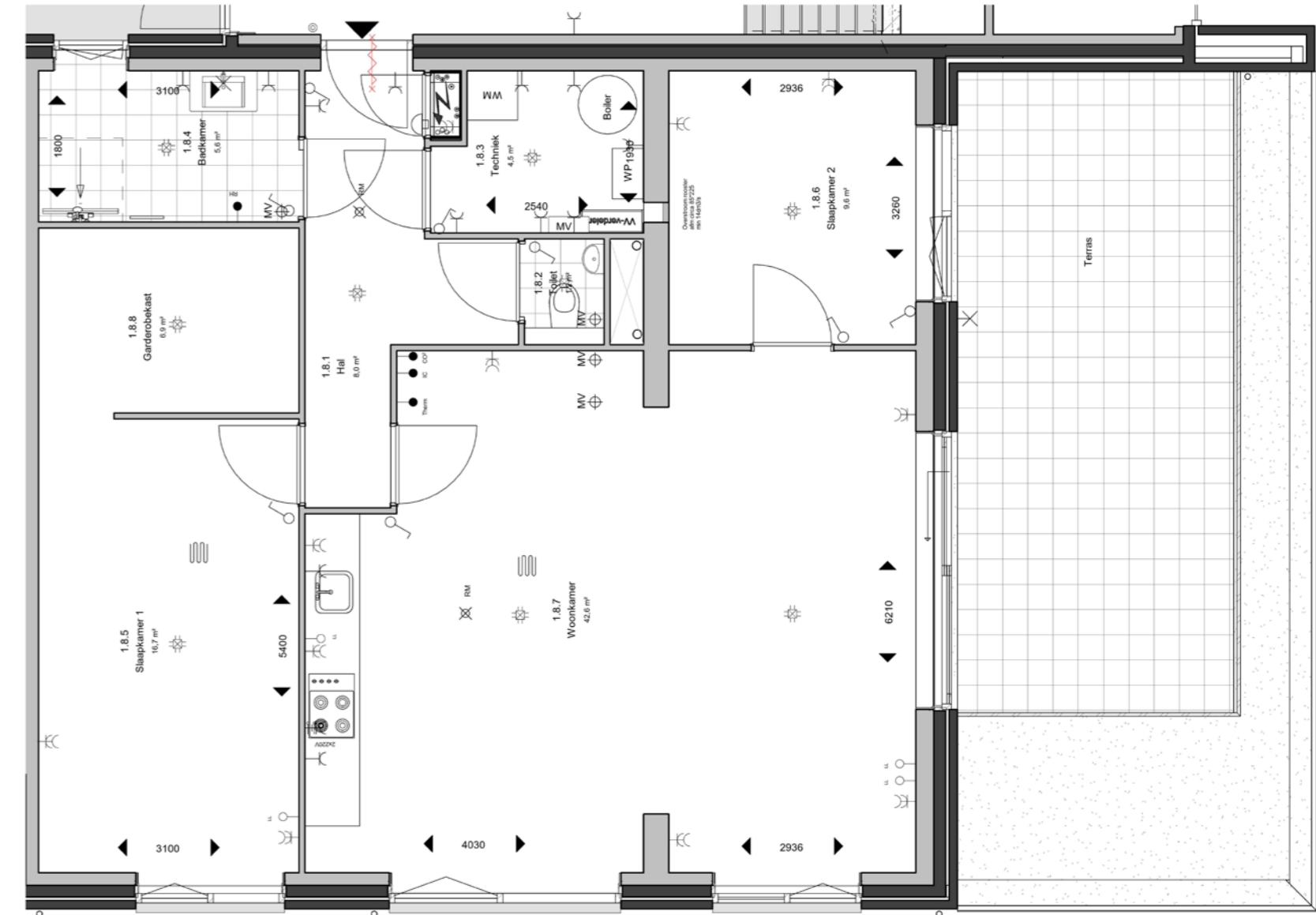
- VV = Verdeler vloerverwarming  
 OV = Omvormer pv  
 WP = Warmtepomp  
 MV = Mechanische ventilatie



### Renvooi

- alle maatvoering is aangegeven in millimeters (mm)  
 - aan deze tekening kunnen geen rechten worden ontleend  
 - wijzigingen onder voorbehoud

- |   |                                       |
|---|---------------------------------------|
| ⊗ rookmelder                            | ⊗ meterkast                           |
| ⊞ schacht                               | ⋯ zelfsluitend                        |
| ⋯ 60 min. brandwerend en zelfsluitend   | ⋯ 30 min. brandwerend en zelfsluitend |
| ⊗ elektra centraaldoos/ lichtpunt       | ⊗ wand lichtpunt                      |
| ⊗ schakelaar enkel                      | ⊗ wisselschakelaar enkel              |
| ⊗ schakelaar dubbel                     | ⊗ wisselschakelaar dubbel             |
| ⊗ wandcontactdoos enkel                 | ⊗ wandcontactdoos dubbel              |
| ⊗ wandcontactdoos dubbel half inbouw    | ⊗ deurbel schel                       |
| ⊗ deurbel drukker                       | ⊗ thermostaat                         |
| ⊗ co <sup>2</sup> melder                | ⊗ loze leiding                        |
| ⊗ intercom                              | ⊗ vochtmelder                         |
| ⊗ 1x bedraade leiding t.b.v kooktoestel |                                       |
| VV = verdeler vloerverwarming           | WP = warmtepomp                       |



## APPARTEMENT 7

BOUWLAAG:  
Eerste verdieping

BALKON:  
6,6m<sup>2</sup>

WOONOPPERVLAKTE:  
60,3m<sup>2</sup>

BERGING:  
5 m<sup>2</sup>

AANTAL KAMERS:  
3

AANTAL WOONLAGEN:  
1

## APPARTEMENT 8

BOUWLAAG:  
Eerste verdieping

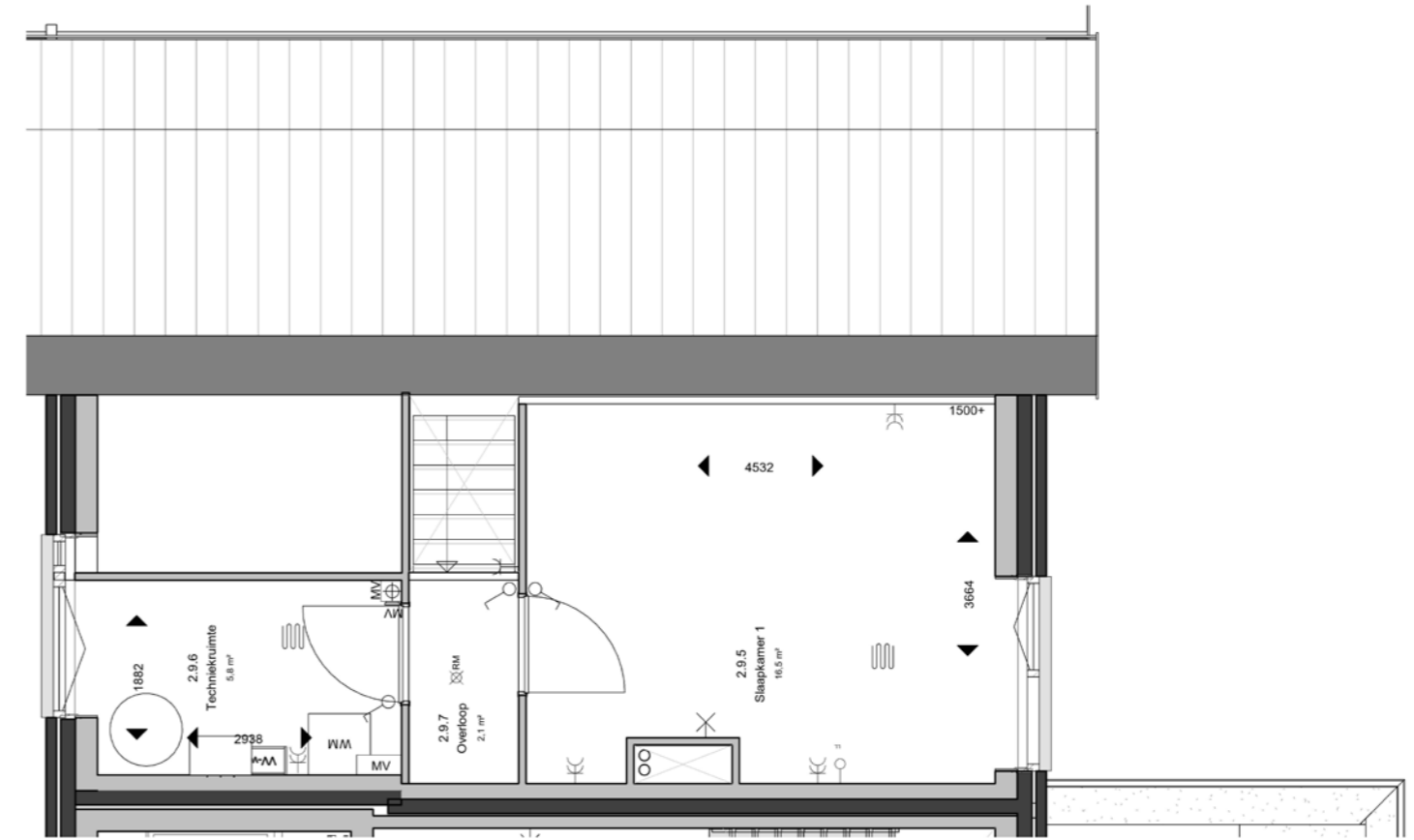
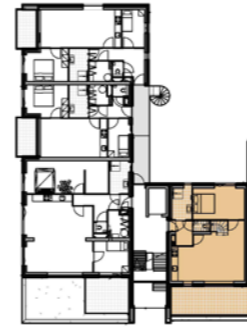
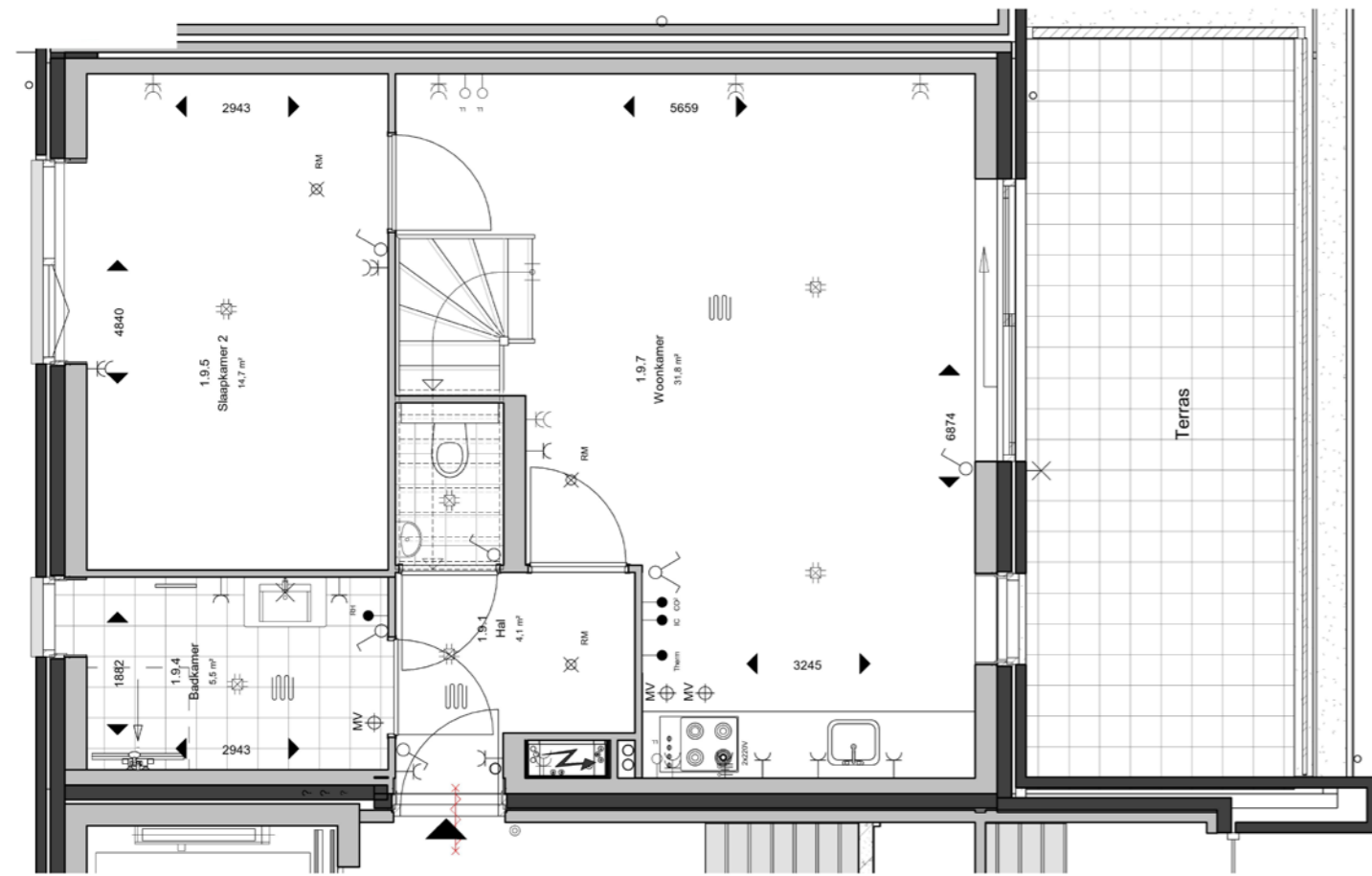
DAKTERRAS:  
13,5m<sup>2</sup>

WOONOPPERVLAKTE:  
98,8m<sup>2</sup>

BERGING:  
5 m<sup>2</sup>

AANTAL KAMERS:  
3

AANTAL WOONLAGEN:  
1



## EERSTE VERDIEPING



### Renvooi

- alle maatvoering is aangegeven in millimeters (mm)  
 - aan deze tekening kunnen geen rechten worden ontleend  
 - wijzigingen onder voorbehoud

	rookmelder		elektra centraaldoos/ lichtpunt		wandcontactdoos dubbel
	meterkast		wand lichtpunt		deurbel schel
	schacht		schakelaar enkel		deurbel drukker
	zelfsluitend		wisselschakelaar enkel		thermostaat
	60 min. brandwerend en zelfsluitend		schakelaar dubbel		co <sup>2</sup> melder
	30 min. brandwerend en zelfsluitend		wisselschakelaar dubbel		loze leiding
			wandcontactdoos enkel		intercom
			wandcontactdoos dubbel		vochtmelder

VV = Verdelers vloerverwarming  
 OV = Omvormer pv  
 WP = Warmtepomp  
 MV = Mechanische ventilatie

## TWEEDE VERDIEPING



# APPARTEMENT 9

**BOUWLAAG:**  
Eerste verdieping

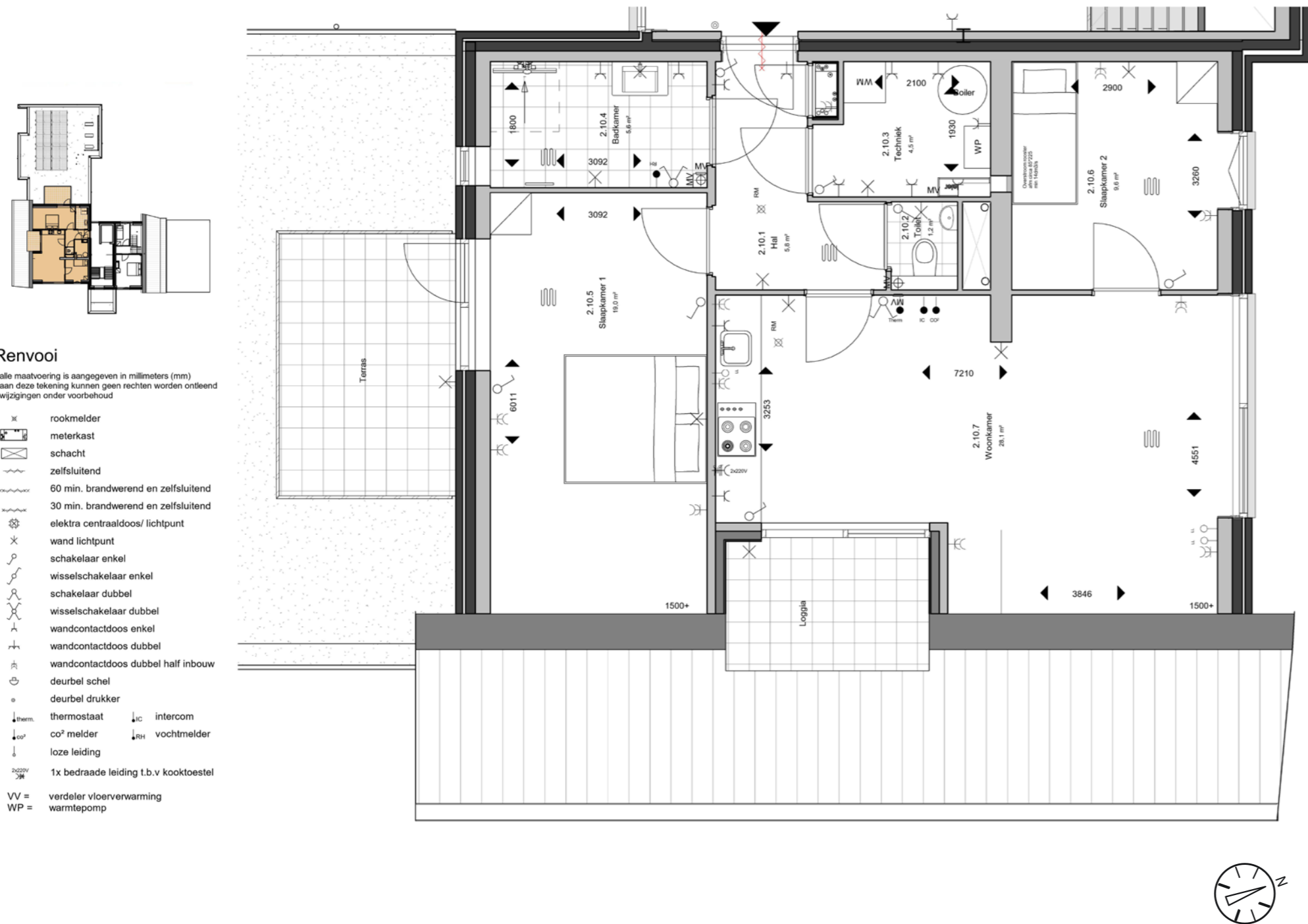
**DAKTERRAS:**  
19,4m<sup>2</sup>

**AANTAL KAMERS:**  
3

**WOONOPPERVLAKTE:**  
85,9m<sup>2</sup>

**BERGING:**  
5 m<sup>2</sup>

**AANTAL WOONLAGEN:**  
2



# APPARTEMENT 10

**BOUWLAAG:**  
Tweede verdieping

**DAKTERRAS EN LOGGIA:**  
14,9m<sup>2</sup>

**AANTAL KAMERS:**  
3

**WOONOPPERVLAKTE:**  
76,1m<sup>2</sup>

**BERGING:**  
5 m<sup>2</sup>

**AANTAL WOONLAGEN:**  
1

# BEKNOPTE TECHNISCHE OMSCHRIJVING

## GRONDWERK

Er worden de nodige grondwerken uitgevoerd voor funderingen, rioleringen, kabels en leidingen.

## RIOLERING

De hemelwater- en vuilwater-riolering wordt uitgevoerd in kunststof. Er wordt een gescheiden rioleringssysteem toegepast voor vuilwater en hemelwater (regenwater).

## TERREININVENTARIS EN BEPLANTING

De erfgronden zullen bij oplevering worden aangegeven door middel van hoekpaaltjes op de hoekpunten van het perceel, voor zover deze niet zijn bepaald door bebouwing (bijvoorbeeld de woning of berging).

## FUNDERING

De fundering bestaat uit een in het werk gestorte vorstrandconstructie en poeren.

## VLOEREN

De begane grondvloer van het gebouw wordt uitgevoerd als in het werk gestorte betonvloer welke aan de onderzijde is voorzien van isolatie. De vloer van de eerste- en tweede verdieping en de platdakvloer bestaat uit een prefab betonnen vloer.

## GEVELS EN DRAGENDE WANDEN

De buitengevels van het gebouw worden uitgevoerd als schoon metselwerk halfsteensverband. De bergingen en een gedeelte van de gevel worden bekleed met houten gevelbekleding.

## DAKEN

Het platte dak wordt uitgevoerd in geprefabriceerde betonelementen die in het werk worden aangestort

met beton. De bovenzijde wordt voorzien van isolatie (met de vereiste isolatiewaarde) en vervolgens een bitumineuze dakbedekking. Het hellende dak wordt uitgevoerd in geïsoleerde dakplaten, met een witte zichtzijde. Op het dak komen keramische vlakke dakpannen.

## CONSTRUCTIEWERK

Indien constructief noodzakelijk worden stalen of gelamineerde houten balken, kolommen, spanten en/of liggers toegepast, conform opgave van de constructeur.

## HEMELWATERAFVOEREN

Het hemelwater (regenwater) dat op het dak van het gebouw valt wordt afgevoerd met ronde hemelwaterafvoer (regenpijpen) van zink.

## BUITENKOZIJNEN, RAMEN EN DEUREN

De buitenkozijnen, ramen en deuren van het gebouw worden uitgevoerd in kunststof. De ramen worden uitgevoerd als draai-kiepramen. Alle beweegbare delen in de buitenkozijnen worden voorzien van de benodigde tochtprofielen, slijtstrippen en condensprofielen.

## HANG EN SLUITWERK

Alle buitendeuren en ramen worden voorzien van hang- en sluitwerk dat wordt uitgevoerd in overeenstemming met het Bouwbesluit, inbraak weerstandsklasse 2 volgens NEN 5096.

## BEGLAZING

De buitenkozijnen van de appartementen worden voorzien van triple beglazing (HR+++).

## BINNENWANDEN

Alle niet-dragende binnenwanden worden uitgevoerd in massieve giboblokken.

## BINNENDEUREN EN –KOZIJNEN

De binnendeuren worden uitgevoerd als fabrieksmatig afgelakte stalen montagekozijnen, met daarin fabrieksmatig afgelakte opdekdeuren.

## TRAPPEN EN HEKWERKEN

De trappen in de centrale hal worden uitgevoerd in prefab beton. De hekwerken worden uitgevoerd in staal of aluminium.

## AFWERKING WANDEN

Alle niet betegelde wanden worden behangklaar opgeleverd. De wanden van de toiletruimte en de badkamer worden gedeeltelijk danwel geheel betegeld zoals omschreven is in de technische omschrijving. Boven het tegelwerk van de toiletruimtes worden de wanden afgewerkt met wit structuur spuitpleisterwerk.

## AFWERKING PLAFONDS

De betonplafonds in de appartementen worden afgewerkt met wit structuur spuitpleisterwerk.

## AFWERKING VLOEREN

De vloeren worden afgewerkt met een cementdekvloer van circa 70 mm dik.

## TEGELWERK

De wanden en vloeren in de badkamer en toiletruimtes worden voorzien van tegelwerk. In de badkamer wordt de vloer van de douchehoek onder afschot betegeld naar de douchegoot. Wandtegelwerk wordt in de badkamer aangebracht tot aan de onderkant van het plafond. In de toiletruimte wordt wandtegelwerk aangebracht tot een hoogte gelijk aan de bovenkant van het inbouwreservoir. De horizontale plateaus aan de

bovenzijde van de inbouwreservoirs van de toiletten worden eveneens voorzien van wandtegels.

## SANITAIR

Het sanitair is van het merk Villeroy en Boch (V&B) serie O.novo (of gelijkwaardig) in de kleur wit en de kranen zijn van het merk Grohe.

## AFTIMMERWERK

Waar voor een deugdelijke en nette afwerking benodigd is, worden diverse aftimmerwerken uitgevoerd met houten panelen.

## SCHILDERWERK

Aan de buitenzijde is geen afschilderwerk opgenomen, hier worden onderhoudsarme materialen toegepast.

## BINNENSCHILDERWERK

De wanden van de algemene ruimtes worden voorzien van scanbehang en gesausd. De betimmeringen in de centrale hal worden afgelakt. Verder is geen binnenschildderwerk opgenomen.

## KEUKEN

De woning wordt zonder keukeninrichting opgeleverd. De keuken dient door u zelf gekocht te worden bij een keukenleverancier naar keuze.

## METERKAST

De woning wordt voorzien van een meterkast met een meterkastbord van onafgewerkt underlayment en ingericht conform de geldende voorschriften van de nutsbedrijven.

## WATERINSTALLATIES

De waterleidingen worden aangelegd vanaf de watermeter volgens de geldende voorschriften en uitgevoerd in kunststof. De waterleiding is afsluitbaar in de meterkast en in voldoende mate beschermd tegen bevriezing.

#### BINNENRIOLERING

De binnenriolering wordt uitgevoerd in kunststof. Hierop worden de volgende afvoerpunten aangesloten:

- de afvoerleiding nabij de opstelplaats van de spoelbak in de keuken (afgedopt)
- de toiletten
- de fontein in de toiletruimte
- de wastafel in de badkamer
- de douche
- de opstelplaats van de wasmachine
- het warmwatertoestel

#### GASINSTALLATIES

Uw woning wordt niet voorzien van een gasinstallatie.

#### VERWARMINGSINSTALLATIE EN WARMWATERTOESTEL

Het gebouw wordt voorzien van warm water en verwarmd door een volledig elektrische gevoede lucht-water warmtepompinstallatie. De verwarming wordt uitgevoerd door middel van vloerverwarming. De vloerverwarming bestaat uit kunststof leidingen die in de dekvloer worden gelegd vanaf de verdeler.

#### MECHANISCHE VENTILATIE

De woning wordt geventileerd door het toevoeren van verse lucht via aluminium ventilatieroosters boven het glas en het afvoeren van vochtige en vervuilde lucht via een CO2 gestuurd mechanisch

ventilatiesysteem waarvan de afzuigunit geplaatst wordt in de berging of technische ruimte.

#### ELEKTRISCHE INSTALLATIE

De elektrische installatie wordt aangelegd vanuit de meterkast, verdeeld over het benodigde aantal groepen naar de diverse aansluitpunten zoals op de verkooptekening is aangegeven. De installatie wordt voorzien van aarding en aardlekschakelaars. De elektrische installatie voldoet aan de eisen van het nutsbedrijf en de geldende voorschriften (NEN 1010).

#### ROOKMELDERS

In verband met de brandveiligheid worden er in de woning rookmelder(s) geplaatst. De rookmelder(s) zijn aangesloten op de elektrische installatie van de woning.

#### ZONNEPANELEN

Op het dak van het gebouw worden PV-panelen aangebracht waarmee elektriciteit wordt opgewekt. Dit aantal is conform de BENG-berekening.

#### LIFT INSTALLATIE

Het appartementencomplex wordt voorzien van een liftinstallatie. De liftkooi heeft telescopisch openende deuren. De installatie wordt uitgerust met bedieningstableaus per stopplaats en in de cabine. De liftcabine voldoet aan de gestelde eisen voor mindervalidenvervoer.

#### DISCLAIMER

Deze verkoopbrochure is met de grootste zorg samengesteld, aan de hand van gegevens zoals die ten tijde van het samenstellen van deze brochure bekend waren. Desondanks maken wij een voorbehoud ten aanzien van eventuele wijzigingen die onder andere voortkomen uit eisen en wensen van de overheden en/of

nutsbedrijven. Hieraan kunnen geen rechten worden ontleend.

De inrichtingen van de plattegronden/interieurimpressies zijn een vrij impressie van de illustrator en wijken mogelijk af van het standaard afwerkingsniveau. De plattegronden alsmede

de afmetingen van sanitair en tegels van alle in deze brochure opgenomen woningen zijn indicatief. Hier is dus geen leveringsplicht aan verbonden. Voor de juiste informatie wordt verwezen naar de tot de contractstukken behorende verkoopteeningen en technische omschrijving.

De opgenomen perspectieftekeningen (gevels en interieurs) geven artist impressies weer. Het kan voorkomen dat er verschillen zijn tussen deze impressies en de daadwerkelijke uitvoering. Derhalve kunnen er aan de artist impressies geen rechten worden ontleend.

## CONTACTGEGEVENS & VERKOOPINFORMATIE

#### MAKELAAR

Keizer Garantiemakelaars

Stationsweg 31

8091 AA Wezep

[www.keizergarantiemakelaars.nl](http://www.keizergarantiemakelaars.nl)

038 376 1782

[info@keizergarantiemakelaars.nl](mailto:info@keizergarantiemakelaars.nl)



#### NOTARIS

Bentum Nijboer Notarissen

Varsenerpoort 1

7731 DG Ommen

[www.bentumnijboer.nl](http://www.bentumnijboer.nl)

0529 452 233



#### BOUWBEDRIJF

Evertsen Bouw

Baileystraat 16

8013 RV Zwolle

[www.evertsenbouw.nl](http://www.evertsenbouw.nl)

038 452 8444



#### ARCHITECT

KHV Architecten

De Deel 1F

8302 EJ Emmeloord

[www.khva.nl](http://www.khva.nl)

0527 699 999



ARCHITECTEN



[WWW.BEUKENHOF-HEERDE.NL](http://WWW.BEUKENHOF-HEERDE.NL)